



Die patentierte Spiralstruktur bietet einen bis zu 3-fach höheren Filtrationsraum. Das Bakterienhaus hat eine Oberfläche von $3.380 \text{ m}^2/\text{L}$ ($7.7016 \text{ m}^2/\text{g}$)



Jedes Stück enthält einen Mesh-Protektor für einen sicheren Versand. Dadurch wird die räumliche Kapazität der 3D-Struktur für die bakterielle Entwicklung erhöht.



80% Wasseraufnahme bescheinigt die maximale Medienfiltereffizienz.



Gibt reiche Mineralelemente frei, um den Wasserhaushalt zu fördern.



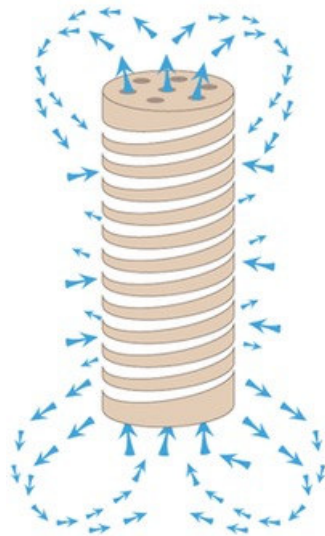
Die Medien emittieren nicht nur Ferninfrarotstrahlen, sondern auch hohe Anionenwerte (durchschnittlich bis zu $400 \text{ Stück} / \text{cm}^3$). Das macht das Wasser lebendiger und fördert das Immunsystem und die Färbung der Fische.



RoHS getestet.



Besonderheit: Das Wasser wird während der Filtration mineralisiert. PH7.0-7.5



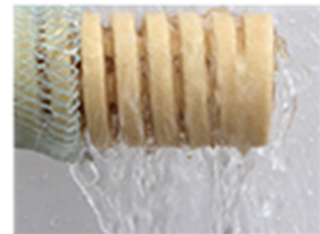
Spirale plus Lotuswurzelstruktur schneiden Wasserturbulenz in alle Richtungen.

Funktionen:

Spezielle Lotuswurzel und Nano-Poren bieten ultimative Wachstums Umgebung für Nitrobakterien, um die Leistung im Umgang mit schädlichem Nitrat und Nitrit zu verbessern.



1 Lotuswurzel-Struktur

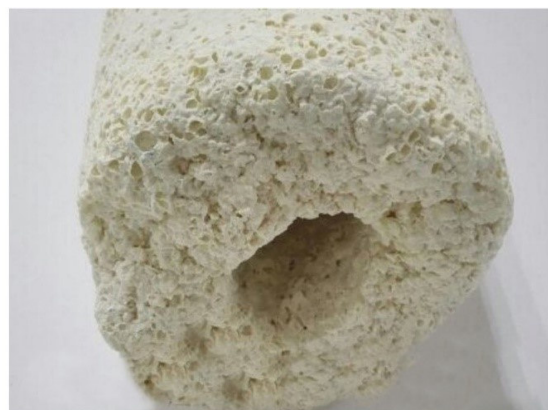


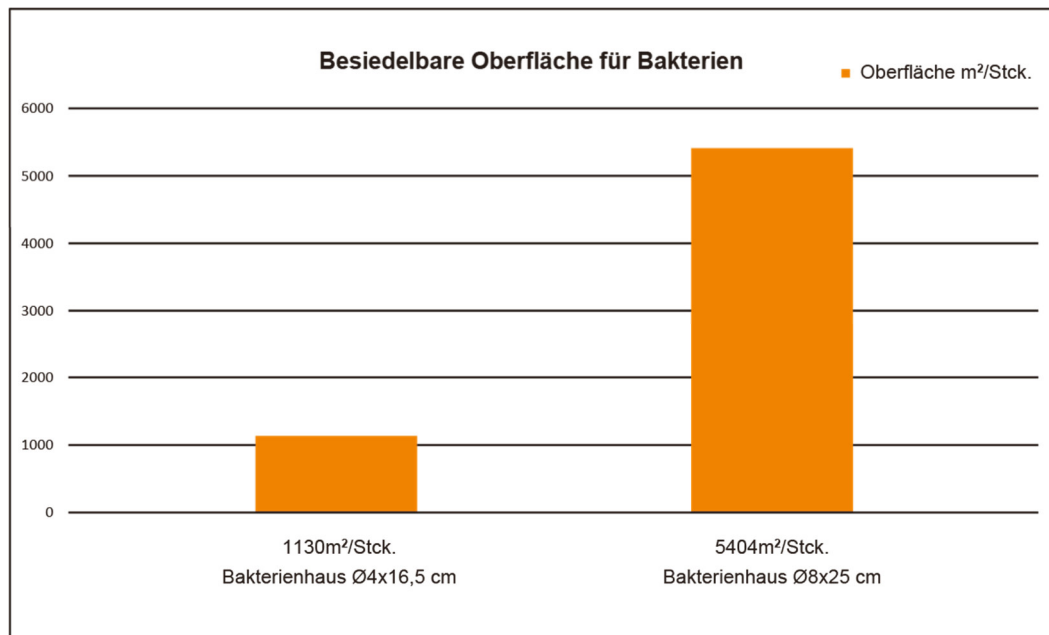
2 Spiral-Struktur

4 5 Sauerstoffdurchlässigkeit im Test

Kombination von offenen und geschlossenen Poren, damit aerobe und anaerobe Bakterien sich ansiedeln können.

(links Mountain Tree Bakterienhaus, rechts Bakterienhaus von einem Mitbewerber.)





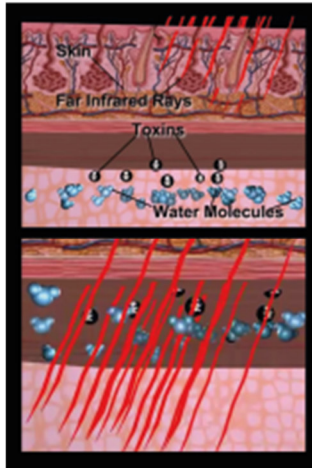
Ferninfrarotstrahlen & Negative Ionen

1. Regt das Immunsystem der Fische und Pflanzen an.

Unser Lotuswurzel-Bakterienhaus gibt Ferninfrarotstrahlung an das Wasser ab. Giftstoffe werden positiv umgewandelt und die Blutzirkulation sowie das Immunsystem der Fische angeregt.

2.Organische Moleküle werden angeregt, dies hat einen positiven Effekt auf die nitrifizierenden Bakterien, welche das Wasser gesund und lebendig halten.

3.Negative Ionen werden in hohem Maße an das Wasser abgegeben. Unser Lotuswurzel-Bakterienhaus erreicht einen Wert von 400PCS/cm³, , den es an seine Umgebung abgibt. Dies entspricht einem Wert, den man auch in großen Parks misst. Negative Ionen sind eine entscheidende Energiequelle für die Zellen von Organismen.



Negative Ionen Vergleichswerte (Beispiel für deren Wirkung)

Wälder : 10,000-20,000	Zellen regenerieren sich
Berge/Küsten: 5,000-10,000	Geringes Krankheitsrisiko
Land: 1,000-5,000	Immunsystem wird gestärkt
Vorstadt: 100-1,000	Immunsystem wird gestärkt
Park: 400-1,000	Immunsystem wird gestärkt
Stadtpark: 400-600	Physische Gesundheit wird verbessert
Straßen mit Bäume: 200-400	Physische Gesundheit konstant
Zimmer in der Stadt: 100	Gesundheitsrisiken bestehen
Bürogebäude: 40-50	Gesundheitsrisiken bestehen
Industriegebiete: 0	Gesundheitsrisiken können auftreten

Lotuswurzel-Bakterienhaus erreicht einen Wert von 400PCS/cm³



Reich an natürlichen Mineralien

1. Unsere Bakterienhäuser bestehen aus folgenden Mineralien versetzt mit Keramik: Al, Mg, Ca, Fe, Na, K, Sb, etc.
2. Neben dem Futter ist das Wasser selbst die wichtigste Quelle für Mineralien.
3. Ein hohes Vorkommen an Mineralien macht die Fische aktiv, regt die Verdauung an und macht das Wasser klar.

